

Sn1a / OBVODOVÝ PLÁŠŤ – dřevostavební panel

- U = 0,3 W/m K => U x 0,7 = 0,21 W/m .K
UV = 0,194 W/m K
- Probarvená jednosložková silikonová omítka pastovitě konzistence tl. 1,5 mm. Paropropustná, vysoce vodoodpudivá, odolná vůči znečištění, použitelná v exteriéru, zrnitost 1,5 mm. - např. BAUMIT SilikonTop – vínová, -
 - Penetrace - základní nátěr k vyrovnání nasákavosti podkladu a zajištění přilnavosti následně nanášených povrchových vrstev. – např.: BAUMIT UniPrimer
 - Stěrkovací a armovací vrstva tl. 5mm - vysoce přídržná lepicí hmota na bázi cementu – např.: BAUMIT StarContact s vloženou sklotextilní síťovinou odolnou vůči alkáliím, oka cca 4 x 4 mm – např.: BAUMIT StarTex
 - Fasádní dřevovláknitá tepelně izolační deska tl. 60mm – λ = 0,04 W/mK – např.: Steico protect M Dry– vč. D talířových hmoždinek pro zápusťnou montáž – např.: fischer termoz CS 8 s rozšiřovacím talířem+ víčka
 - Konstrukční sádrovláknitá deska 2x18 mm
 - Nosná konstrukce z KVH hranolů 60x160 mm, dutiny tl. 160 mm vyplněny minerální izolací např. ve standartu Orsil, Rockwool, Knauf apod. nebo foukanou izolací z dřevních vláken, λD = 0,034-0,04 W/mK
 - Deska OSB/3 tl. 15 mm
 - Uzavřená vzduchová mezera s dřevěným roštem 40x60 mm
 - Konstrukční sádrovláknitá deska 2x18 mm
 - Výmalba

Sn2 / OBVODOVÝ PLÁŠŤ – 1NP – designový obklad ze dřeva

- dřevěné hranolky 50x50 mm
 - sibiřský modřín, bet povrchové úpravy, horní hrana hranolů zešíkmená pro odvod vody
 - Uchycení na dřevostavebního panelu. Kotvení přes termopodložky tl. min. 10 mm např Thermostop. Hliníková podkonstrukce pro uchycení hranolků např. systém HILTI,
 - Hliníková podkonstrukce bude v barvě fasády
- Podklad - Sn1a

P1.01 / ZDOVOJENÁ PODLAHA 2.NP

- U = 0,24 W/m K => U x 0,7 = 0,168 W/m .K
UV = 0,157 W/m K
- antistatické PVC
 - vysoce zhutněné dřevotřískové desky 600x600x38,5 mm emisní třídy E1, spodní strana hliníková fólie
 - ocelové pozinkované rektifikovatelné (výškově nastavitelné) sloupky, lepené k podlaze systémovým lepidlem a zakápnuté závitovým lepidlem proti pootočení, vzduchová mezera cca 90 mm
 - záklop OSB/3 desky tl. 22 mm
 - dřevěný rošt z latí 60x100 mm + tepená izolace z minerální vaty tl. 100 mm, – λ = 0,036 W/mK např. ve Dstandartu Orsil, Rockwool, Knauf apod.

- podklad:**
dřevěný rošt z KVH hranolů:
- záklop OSB/3 desky tl. 22 mm
 - konstrukční deska – rošt z KVH hranolů 120x220 mm + minerální izolace např. ve standartu Orsil, Knauf apod např. ve standartu Orsil, Rockwool, Knauf apod. nebo foukaná izolací z dřevních vláken, λD = 0,034-0,04 W/mK
 - spodní záklop z cemento třískových desek tl. 18 mm
- Probarvená jednosložková silikonová omítka pastovitě konzistence tl. 1,5 mm. Paropropustná, vysoce vodoodpudivá, odolná vůči znečištění, použitelná v exteriéru, zrnitost 1,5 mm. - např. BAUMIT SilikonTop – vínová, bude upřesněno dle vzorkování HAP a investorovi.

R1 / STŘECHA

- U = 0,24 W/m K => U x 0,7 = 0,168 W/m .K
UV = 0,158 W/m K (s izolací v podhledu tl. 40 mm)
- hydroizolační vrstva tl. 1,5 mm – kotvená PVC-P fólie s výztužnou PES vložkou s UV stabilitou – např.: Šikaplan G
 - Spádová vrstva ve sklonu 2% - spádové klíny od tl. 60 mm z minerální vaty např. ve standartu Orsil, Rockwool, Knauf apod.
- min. celková tl. = cca 375,5 mm
- podklad:**
dřevěný rošt z KVH hranolů:
- záklop OSB/3 desky tl. 22 mm
 - konstrukční deska – rošt z KVH hranolů 120x220 mm + minerální izolace např. ve standartu Orsil, Rockwool, Knauf apod. nebo foukaná izolací z dřevních vláken, λD = 0,034-0,04 W/mK
 - parotěsná fólie na bázi PE s difuzním odporem min. Mi,u=1200000
 - sádrovláknitá deska tl. 18 mm
- celk. tl. = 260 mm (bez finálního povrchu)
- pozn.:
- fólie bude vytažená až na atiku pod oplechování
 - skladba bude splňovat parametry Broof T3

LEGENDA ZNAČEK

- (K.00) KLEMPÍŘSKÉ PRVKY
- (T.00) TRUHLÁŘSKÝ VÝROBEK
- (Z.00) ZÁMEČNICKÉ PRVKY
- (Sn.00) STĚNY
- (P.) PODLAHY
- (R.) STŘECHY
- FP./FW FINÁLNÍ POVRCHY
- (D.00) DVEŘE
- (O.00) OKNO
- (R) ROLETOVÝ BOX

LEGENDA MATERIÁLŮ

- | | | |
|--|---------------------------------|--|
| | Stávající kamenné zdivo | |
| | Stávající betonové konstrukce | |
| | Beton – ŽB konstrukční | |
| | Tepelná minerální izolace | Minerální izolace např. ve standartu Orsil, Rockwool, Knauf apod. nebo foukaná izolací z dřevních vláken, λD = 0,034-0,04 W/mK |
| | Dřevo konstrukční | KVH, C24, Impregnované (u zakládacích prahů vakuovo tlaková impregnace) Lepené lamelové, BSH GL24H |
| | Tepelná izolace EPS | Spádové klíny např. ve standartu Orsil, Rockwool, Knauf apod. nebo foukaná izolací z dřevních vláken, λD = 0,034-0,04 W/mK |
| | Designový obklad ze dřeva | Dřevěné hranolky 50x50 mm. Sibiřský modřín, bet povrchové úpravy, horní hrana hranolů zešíkmená pro odvod vody |
| | OSB | Deska OSB/3 tl. 15 mm |
| | Dřevovláknitá deska | Dřevovláknitá tepelně izolační deska tl. 60mm – λ = 0,04 W/mK – např.: Steico protect MDry– vč. D talířových hmoždinek pro zápusťnou montáž – např.: fischer termoz CS 8 s rozšiřovacím talířem+ víčka |
| | Konstrukční sádrovláknitá deska | |
| | Zemina původní | Původní rostlá zemina |

FP1.1 / VINYLOVÁ PODLAHA (OBYTNÉ A POBYTOVÉ MÍSTNOSTI)

- Heterogenní kompaktní pružná podlahová krytina pro vysoce zatěžované obytné prostory, odolná proti skvrnám, škrábancům a poškození nárazem, clic systém – více dekorů, výběr dle vlastníků bytů alt. HAP na základě vzorkování, např.: QUICK STEP ALPHA VINYL + systémové soklové MDF lišty alt. vinylové lišty, dekor dle vinylové podlahy (nutné vzorkovat) tl. 5mm

FP1.1 / DLAŽBA (KUCHYŇ, TM A WC)

- keramická dlažba tl. 16,0mm - glazovaný keramický obklad, více druhů dekorů, dle výběru vlastníků bytů alt. HAP na základě vzorkování (ucelené série vč. všech doplňkových profilů), standard např. RAKO, včetně spárovací vodotěsné hmoty a systémových AL rohových a ukončujících lišt
- lepicí vrstva tl. 5,0mm - vylehčené univerzální flexibilní lepidlo pro všechny druhy keramických obkladů a dlažeb – např.: PCI Nanolight®
- penetrace - adhezni a ochranná penetrace na podlahy

FW1 / KERAMICKÝ OBKLAD, KUCHYNĚ – (SDK STĚNY)

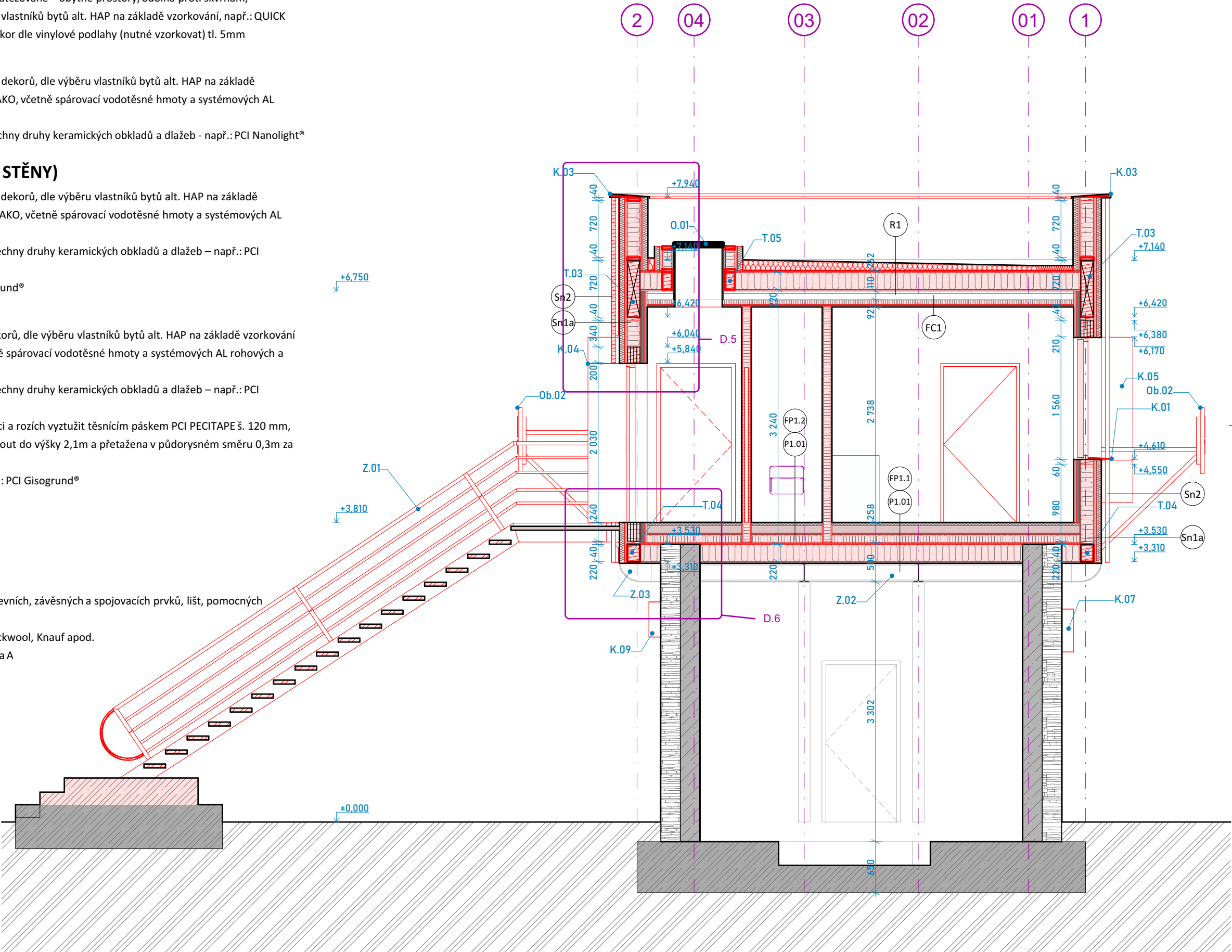
- keramický obklad tl. 8,0mm - glazovaný keramický obklad, více druhů dekorů, dle výběru vlastníků bytů alt. HAP na základě vzorkování (ucelené série vč. všech doplňkových profilů), standard např. RAKO, včetně spárovací vodotěsné hmoty a systémových AL rohových a ukončujících lišt
- lepicí vrstva tl. 5,0mm - vylehčené univerzální flexibilní lepidlo pro všechny druhy keramických obkladů a dlažeb – např.: PCI Nanolight®
- penetrace - adhezni a ochranná penetrace na stěny– např.: PCI Gisogrund®

FW2 / KERAMICKÝ OBKLAD –WC (SDK STĚNY)

- keramický obklad tl. 8,0mm - glazovaný keramický obklad, více druhů dekorů, dle výběru vlastníků bytů alt. HAP na základě vzorkování (ucelené série vč. všech doplňkových profilů), standard např. RAKO, včetně spárovací vodotěsné hmoty a systémových AL rohových a ukončujících lišt
- lepicí vrstva tl. 4,0mm - vylehčené univerzální flexibilní lepidlo pro všechny druhy keramických obkladů a dlažeb – např.: PCI Nanolight®
 - hydroizolační vrstva tl. 1,0mm - dvouvrstvá hydroizolační stěrka, v dilataci a rozích vyztužit těsnícím páskem PCI PECITAPE š. 120 mm, stěrka vytažena 150 mm na stěnu, okolo vany či sprchového koutu vytáhnout do výšky 2,1m a přetažena v půdorysném směru 0,3m za hranu vany a sprchového koutu - např.: PCI LASTOGUM
 - penetrace – adhezni a ochranná penetrace na stěny a podlahy – např.: PCI Gisogrund®

FC1 / KAZETOVÝ PODHLED

- systémové řešení např. ve standartu fy Rigips
- podklad:
- stropní kce – viz konstrukční část PD
 - vzduchová mezera pro vedení instalací
 - nosná zavěšená jednoúrovňová ocelová podkonstrukce, vč. všech kotevních, závěsných a spojovacích prvků, lišt, pomocných konstrukcí s jejich příslušenstvím
 - minerlní vata tl. 40 mm, λ = 0,039 W/mK např. ve standartu Orsil, Rockwool, Knauf apod.
 - minerální stropní kazety 600x600x22 mm s rovnou hranou např. Tonga A
- celk. tl. = 200 mm
- pozn.:
- součástí dodávky skladby podhledu jsou vždy i revizní vstupy.



+ -0,000 = 189,200 m n.m.

NÁZEV AKCE: RK Smíchov - optimalizace Velínu		KAHAA architektonický atelier www.kahaa.cz mob: +420 721 537 568 emial: karel.hasek@kahaa.eu	
±0,00=XY výškový systém Balt po vyrovnání			
INVESTOR:	Povodí vltavy, státní podnik	GENERÁLNÍ ZHOTOVITEL:	KAHAA ATELIER s.r.o. Uralská 770/6 Praha 6, 160 00 IČO: 09046097
TEL. ČÍSLO:		VEDOUcí PROJEKTU:	Ing. arch. Karel Hašek
ADRESA:	Holečková 3178/8 Praha 150 00	ZODPOVĚDNÝ PROJEKTANT:	Ing. arch. Karel Hašek
		VYPRACOVAL:	Ing.arch Karel Hašek
NÁZEV AKCE:	RK Smíchov - optimalizace Velínu Janáčkovo nábreží Praha 5, Smíchov Hlavní město Praha 155 00 Česko		ČÍSLO PARÉ:
MÍSTO AKCE:	Parc.č. 5074/1, 5074/2		REVIZE:
KATASTRÁLNÍ ÚZEMÍ:	Smíchov (729051)		RAZÍTKO:
STUPEŇ:	DOKUMENTACE PRO SPOLEČNÉ POVOLENÍ		
ČÁST PROJEKTU:	D.1.1 ARCHITEKTONICKO-STAVEBNÍ ŘEŠENÍ		
NÁZEV VÝKRESU:	ŘEZ A-A´ NOVÉ K-CE		
DATUM: 10.11.2024		ČÍSLO VÝKRESU:	
ROZMĚR:		D.1.1.6	
MĚŘÍTKO: 1:50			